

Projekt POIR.03.02.02-00-2850/21

„Wdrożenie własnej innowacyjnej technologii produkcji termoplastycznych elementów do zastosowań w budownictwie”
współfinansowany ze środków Unii Europejskiej w ramach Poddziałania 3.2.2 Programu Operacyjnego Inteligentny Rozwój 2014-2020

Załącznik nr 1a do Zapytania ofertowego nr 01/06/2023 z dnia 28.06.2023

SZCZEGÓŁOWY OPIS PRZEDMIOTU ZAMÓWIENIA

Kody CPV:

Główny:

45000000-7 Roboty budowlane

Dodatkowe:

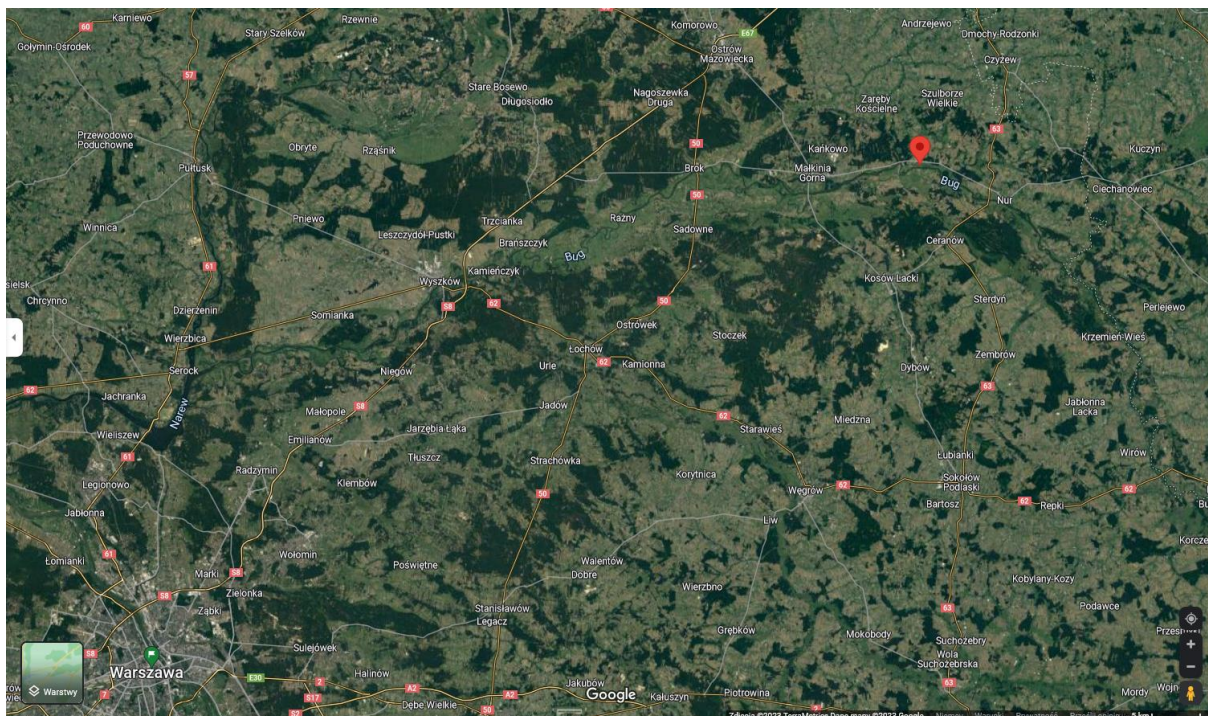
31174000-6 Transformatory układów zasilania

71323100-9 Usługi projektowania systemów zasilania energią elektryczną

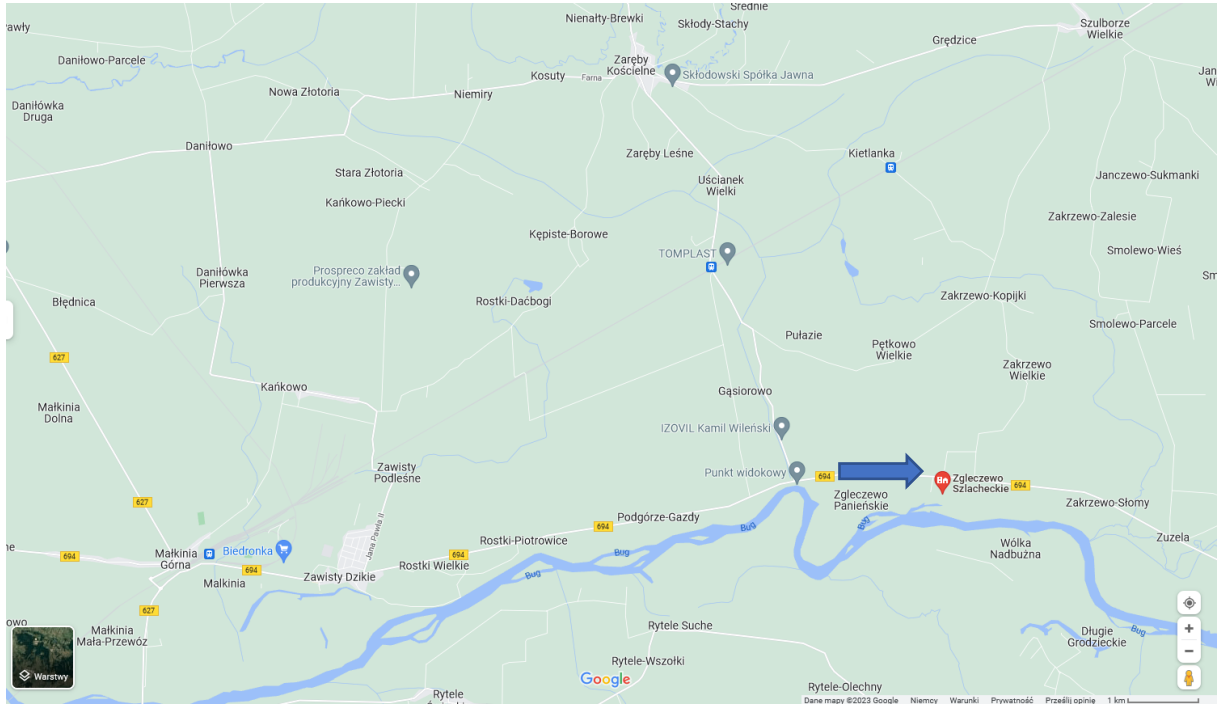
Lokalizacja inwestycji:

Przedmiotowy teren działki nr 34 w obrębie ewidencyjnym 47 w jednostce ewidencyjnej Zgleczewo Szlacheckie (powiat ostrowski, gm. Zaręby Kościelne, identyfikator działki 141611_2.0047.34). Teren działki pod planowaną inwestycję to grunt sklasyfikowany obecnie w ewidencji jako grunt rolny RVI i RV (nie wymaga zgody na zmianę przeznaczenia gruntów rolnych na cele nierolnicze). Teren jest przygotowany do realizacji procesu inwestycyjnego i nadający się do zlokalizowania nowej w/w inwestycji.

Lokalizację przedstawiają poniższe mapy:



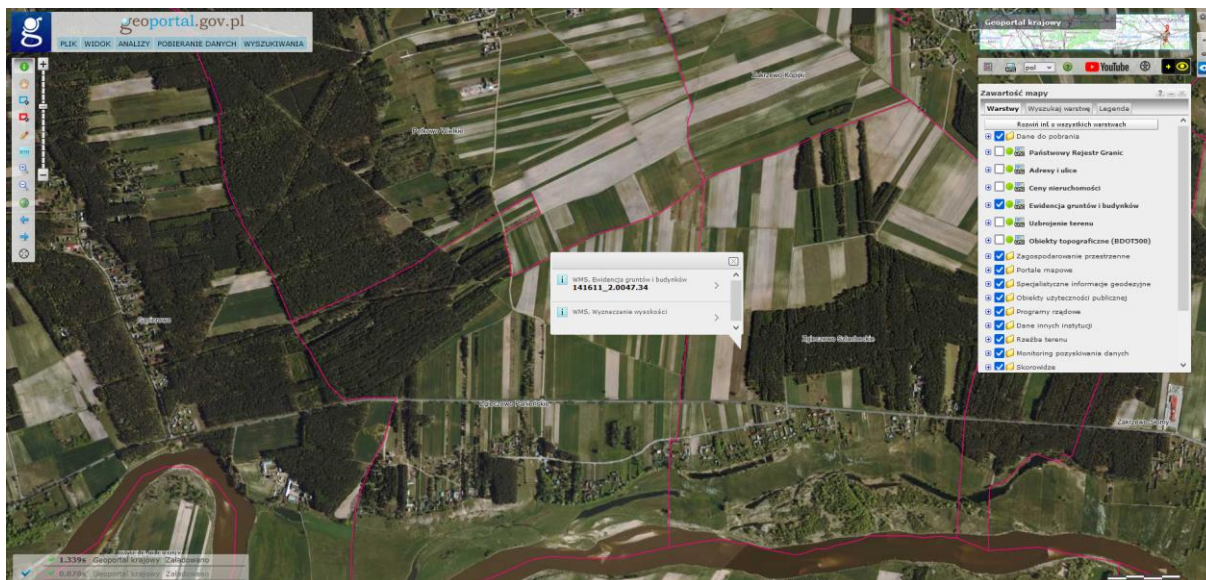
Źródło: <https://www.google.com/maps/>



Źródło: <https://www.google.com/maps/>



Źródło: <https://www.google.com/maps/>



Źródło: https://mapy.geoportal.gov.pl/imap/lmgp_2.html?gpmmap=gp0



Źródło: https://mapy.geoportal.gov.pl/imap/lmgp_2.html?qpmap=qp0

Na terenie realizowane jest aktualnie zamówienie dotyczące wykonania hali produkcyjnej wraz z wiatą magazynową, zadaszeniem nad dkiem i zagospodarowaniem terenu.

ZAKRES ZAMÓWIENIA:

Przedmiotem zamówienia jest:

- 1) realizacja robót budowlanych obejmujących:
 - a. wykonanie przebudowy linii energetycznej SN 15 kV;
 - b. wykonanie przyłącza energetycznego zakładu produkcyjnego,
- 2) realizacja dostawy transformatora 250kV na potrzeby wykonania przyłącza zakładu produkcyjnego,

- 3) usług doradczych obejmujących wykonanie instrukcji współpracy ruchowej układu zasilania zakładu produkcyjnego (wraz z uzgodnieniem we właściwym terenie Zakładzie Energetycznym);

skutkujących odbiorem infrastruktury przez zakład energetyczny i podłączeniem obiektu do sieci elektroenergetycznej.

Realizacja przedmiotu zamówienia zostanie rozpoczęta zgłoszeniem do właściwego miejscowo zakładu energetycznego o wyłączenia sieci celem realizacji robót budowlanych i wpisem do dziennika budowy rozpoczęcia realizacji prac, a zakończona odbiorem w zakładzie energetycznym i złożeniem dziennika budowy z ostatnim wpisem o zakończeniu budowy do Organu Nadzoru – Starostwa Powiatowego w Ostrowi Mazowieckiej.

Realizacja przedmiotu zamówienia składa się z 4 zadań:

Zadanie nr 1: WYKONANIE PRZEBUDOWY LINII ENERGETYCZNEJ

Przebudowa kolidującej linii napowietrznej SN 15 kV na linię kablową w zakresie:

- Demontaż istniejącej linii napowietrznej SN 15kV długość ok. 231 m;
- Budowa linii kablowej SN 15 kV kablem typu XRUHAKXS 120 mm² długości ok. 531 m z uwzględnieniem przecisków lub przewiertów;
- Budowa stanowiska słupowego Kgo-12/17,5 – 1 kpl;
- Budowa stanowiska słupowego Kkg-12/17,5 – 1 kpl;
- Wykonanie uziemienia stanowisk słupowych do wartości max 3Ω;

Zadanie nr 2: WYKONANIE PRZYŁĄCZA ENERGETYCZNEGO DO ZASILANIA ZAKŁADU

- 1) Budowa przyłącza SN 15 kV w kierunku stacji transformatorowej 15/0,4 kV w zakresie:
 - Budowa stanowiska słupowego Oo-12/12 – 1 kpl;
 - Budowa odgałęzienia linii napowietrznej w kierunku projektowanej stacji transformatorowej przewodem typu BLL-T 50mm² – długości ok. 60 m
 - Wykonanie uziemienia stanowiska słupowego do wartości max 3Ω;
- 2) Budowa elementu przyłącza – stacji transformatorowej:
 - Budowa stanowiska stacji transformatorowej 15/0,4 kV typu STNP23-20/250/PP3;
 - Montaż transformatora olejowego 250 kVA (dostarczonego w ramach zadania nr 3);
 - Wykonanie uziemienia stacji transformatorowej do wartości max 3Ω;
 - Montaż ograniczników przepięć, podstaw bezpiecznikowych, łańcuchów izolatorów, oprzewodowania stacji;
 - Montaż pionu głównego od transformatora do rozdzielnic stacyjnej;
 - Dostawa i montaż układu pomiarowego;
 - Pozostałe czynności zgodnie z PW;

Zadanie nr 3: DOSTAWA TRANSFORMATORA DO UKŁADU ZASILANIA ZAKŁADU

Specyfikacja przedmiotu dostawy:

- 1) Transformator 250 kVA – urządzenie nowe;
- 2) Transformator olejowy – 3 fazowy zgodnie z PN-EN 60076, EN 50588-1;
- 3) Akcesoria na wyposażeniu:
 - a) Olejowskaz – 1 szt.,

- b) Zaciski typu TOGA 1,2 lub 3 po str. DN – 4 szt.,
 - c) Osłony zacisków DN – 4 szt.,
 - d) Zawór nadciśnieniowy – 1 szt.,
 - e) Ograniczniki przepięć nn – 3 szt.,
 - f) Kondensator – 1 szt.;
- 4) Certyfikaty pozwalające na użytkowanie zgodnie z wymaganiami prawnymi i wymaganiami zakładu energetycznego.

Zadanie nr 4: WYKONANIE INSTRUKCJI WSPÓŁPRACY RUCHOWEJ UKŁADU ZASILANIA ZAKŁADU PRODUKCYJNEGO

- 1) Opracowanie IWR wraz z uzgodnieniem we właściwym miejscu w Zakładzie Energetycznym.

POZOSTAŁE WYMAGANIA:

W czasie realizacji zadań należy zapewnić zgodność z projektem budowlanym (stanowiącym załącznik nr 1b do niniejszego ogłoszenia o zamówieniu), przepisami prawa (w tym prawomocnym pozwoleniem na budowę stanowiącym załącznik nr 1c do niniejszego ogłoszenia o zamówieniu) i warunkami technicznymi. Ponadto Wykonawca zobowiązany jest do:

- 1) zapewnienia obsługi geodezyjnej inwestycji;
- 2) realizacji Czynności związane z inwestycją względem PGE Dystrybucja S.A.:
 - a) zgłoszenie wyłączenia;
 - b) odbiory prac zanikających;
 - c) odbiór układu pomiarowego w stacji transformatorowej;
 - d) odbiór końcowy przebudowanego odcinka linii SN oraz nowo budowanej stacji transformatorowej;
 - e) wykonanie pozostałych czynności niezbędnych do uruchomienia stacji transformatorowej;
- 3) zapewnienia Kierownika Budowy posiadającego odpowiednie uprawnienia;
- 4) dokonywania bieżących wpisów w Dzienniku Budowy, zakończonych złożeniem dziennika do Organu Nadzoru;
- 5) sporządzenia dokumentacji powykonawczej.

Nakłady na te działania należy uwzględnić w kosztorysie, przypisując ich wartość do kosztów poszczególnych zadań (w ramach kosztów bezpośrednich lub pośrednich w zależności od przyjętej metodyki).

Pozostałe:

- 1) Wymagany okres gwarancji: nie mniej niż 12 miesięcy od daty odbioru końcowego (bez limitu czasu pracy urządzeń).
- 2) Wymagany termin usunięcia usterek / wad w okresie gwarancji: 2 tygodnie.
- 3) Wymagany okres realizacji przedmiotu zamówienia: według harmonogramu, nie więcej niż 12 tygodni od dnia zawarcia umowy,
- 4) W przypadku robót ulegających zakryciu – przedstawienie prac do odbioru robót zakrywkowych przez upoważnioną osobę ze strony Zamawiającego (wraz z organizacją odbioru w Zakładzie Energetycznym – o ile taki odbiór jest wymagany dla danej czynności / etapu / elementu / zadania);
- 5) Dostarczenie dokumentacji powykonawczej (wraz z dokumentacją zastosowanych materiałów i zamontowanych urządzeń, w tym dokumentacją potwierdzającą dopuszczenie

do użytkowania, certyfikatami i specyfikacją pozwalającą na stwierdzenie zgodności parametrów z opisem przedmiotu zamówienia)

- 6) Zapewnienie efektywnej współpracy z Wykonawcą budynku hali produkcyjnej (wraz z instalacjami i zagospodarowaniem terenu) – realizowane na podstawie odrębnego zamówienia,
- 7) Realizacja procesu dopuszczenia instalacji do użytkowania (realizacja końcowego odbioru przez Zakład Energetyczny), zakończona uzyskaniem niezbędnych zgód i pozwoleń (jeśli dotyczy) i rozpoczęciem świadczenia usług dostawy energii po podłączeniu do sieci.

Integralną część Szczegółowego opisu przedmiotu zamówienia stanowi wyciąg z projektu budowlanego oraz (prawomocne) pozwolenie na budowę.

*Prezes zarządu Komplementariusza
Tomplast Sp. z o.o.*

Daniel Maciocha