

Projekt POIR.03.02.02-00-2850/21

„Wdrożenie własnej innowacyjnej technologii produkcji termoplastycznych elementów do zastosowań w budownictwie”  
współfinansowany ze środków Unii Europejskiej w ramach Poddziałania 3.2.2 Programu Operacyjnego Inteligentny Rozwój 2014-2020

Załącznik nr 1 do Zapytania ofertowego nr 01/08/2023 z dnia 25.08.2023

## SZCZEGÓŁOWY OPIS PRZEDMIOTU ZAMÓWIENIA

### Nazwa zamówienia:

**Dostawa i montaż 2 szt. urządzeń – wtryskarek do produkcji materiałów termoplastycznych wraz z ich uruchomieniem testowym (rozruchem) oraz przeszkoleniem zespołu Zamawiającego**

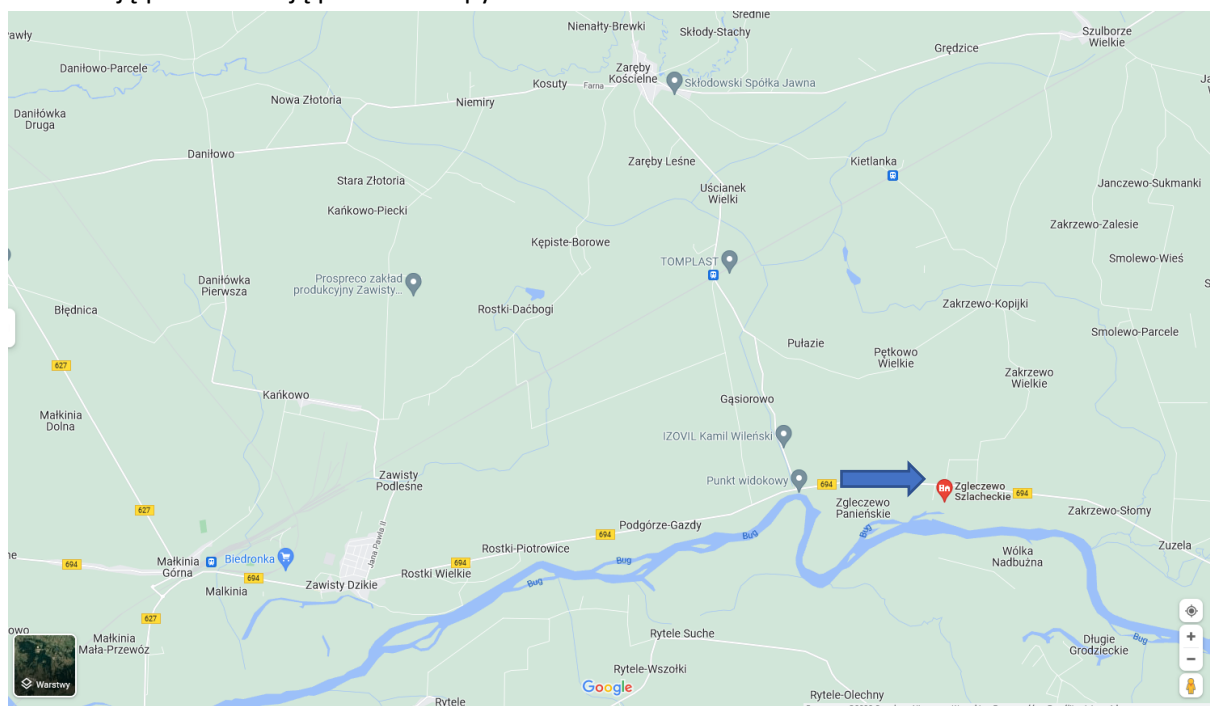
### Kod CPV:

42994200-2 Maszyny do przerobu tworzyw sztucznych

### Lokalizacja inwestycji:

Teren działki nr 34 w obrębie ewidencyjnym 47 w jednostce ewidencyjnej Zgłeczewo Szlacheckie (powiat ostrowski, gm. Zaręby Kościelne, identyfikator działki 141611\_2.0047.34) w którym (w ramach odrębnych zamówień) powstaje hala produkcyjna, w której będą instalowane nabywane środki trwałe w ramach niniejszego zamówienia.

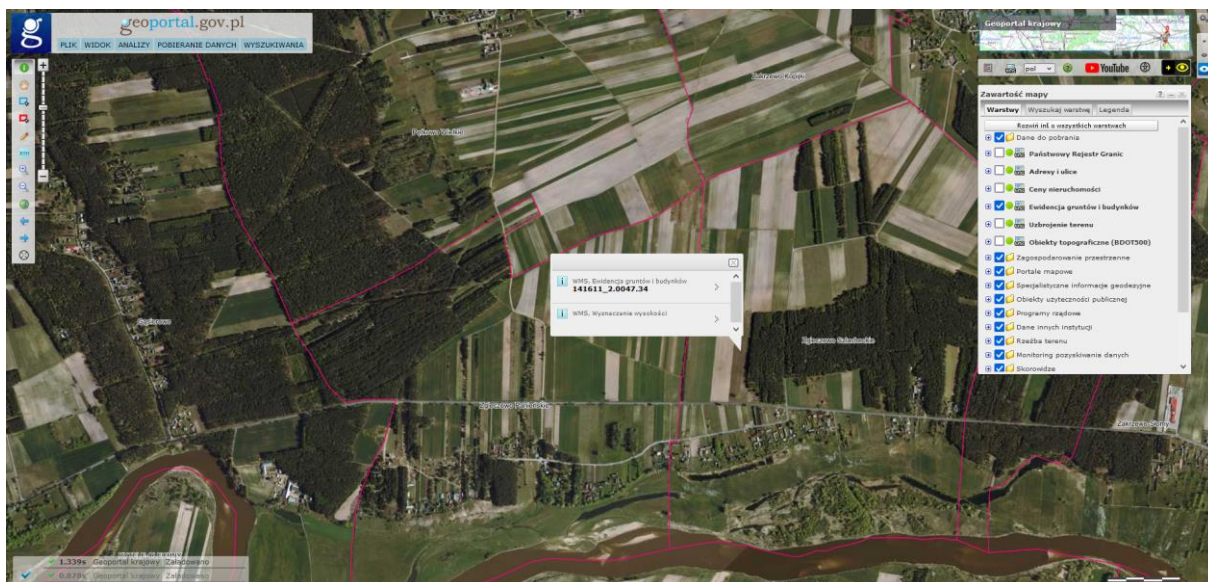
### Lokalizację przedstawiają poniższe mapy:



Źródło: <https://www.google.com/maps/>



Źródło: <https://www.google.com/maps/>



Źródło: [https://mapy.geoportal.gov.pl/imap/lmgp\\_2.html?gpmmap=gp0](https://mapy.geoportal.gov.pl/imap/lmgp_2.html?gpmmap=gp0)

*Ilekoć w opisie przedmiotu zamówienia wskazane zostały znaki towarowe, patenty, pochodzenie, normy, aprobaty, specyfikacje techniczne i systemy referencji technicznych, Zamawiający dopuszcza rozwiązania równoważne. Równoważność polega na możliwości zaoferowania przedmiotu zamówienia o nie gorszych parametrach technicznych, konfiguracjach, wymaganiach normatywnych itp.*

## **ZAKRES ZAMÓWIENIA:**

Przedmiotem zamówienia jest dostawa i montaż 2 szt. urządzeń – wtryskarek do produkcji materiałów termoplastycznych wraz z ich uruchomieniem testowym (rozruchem) oraz przeszkoleniem zespołu Zamawiającego.

## **PARAMETRY URZĄDZEŃ STANOWIĄCYCH PRZEDMIOT DOSTAWY**

**Liczba urządzeń:** 2 szt.

### **Parametry ogólne / funkcjonalne:**

- \* urządzenie nowe, posiadające certyfikat CE
- \* wymagany gwarantowany współczynnik dostępności eksploatacyjnej (czas dostępności – przydatności do użytkowania – eksploatacji, z wyłączeniem czasu przeglądów serwisowych i serwisu oraz ewentualnych napraw gwarancyjnych / czas ogółem): **97%**

### **Jednostka wtrysku**

- \* Mechanizm wtrysku z podwójnym cylindrem;
- \* Wielostopniowy wtrysk;
- \* Ustawianie ciśnienia;
- \* Minimum 6 stref grzewczych cylindra
- \* Cylinder wzmocniony i pokryty bimetalem

### **Jednostka zaciskowa:**

- \* System hydrauliczny wyposażony w precyzyjny filtr ssący i urządzenie chłodzące;
- \* Jednostka zaciskowa blokująca z systemem mocowania z pięcioma przegubami;
- \* Płyta o wysokiej sztywności. Wyposażona w szczeliny o strukturze T i napęd silnika oleju hydraulicznego;

### **Sterowanie:**

- \*Automatyczny sterownik PLC.
- wyposażona w komputerowy kontroler LCD z dużym ekranem z minimum podwójnym procesorem. System sterowania ze wstępnie ustawionymi parametrami technicznymi, blokadą ochrony danych, pamięcią masową i monitorowaniem w czasie rzeczywistym. Elektryczna jednostka sterująca marek globalnych (serwis UE) itp.
- \* System serwo, ze sterowaniem w pętli zamkniętej
  - \* Niezależne sterowanie rdzeniami
  - \* Sterowanie w języku polskim i angielskim
  - \* Sterowanie grzanyymi kanałami

### **Dodatkowe wyposażenie:**

- \* Zawory powietrzne: 2szt.
- \* Wyjście pod robota standard European 67 connector: 2szt.

### **Inne:**

- \* Opis na maszynach w języku polskim

## Wymagane parametry techniczne:

Parametr	Jednostka miary	minimum	maksimum
<b>Jednostka wtrysku:</b>			
Średnica ślimaka	mm	103	105
Wielkość wtrysku (teoretyczna)	Cm <sup>3</sup>	4230	4400
Waga wtrysku	g	3810	3960
Ciśnienie wtrysku	Mpa	152	146
Szybkość wtrysku	g/s	700	730
Prędkość ślimaka	r.p.m	Skalowalna, ustawienie 0-100 ze skokiem co 1	
Średnica dyszy	Sr.mm	18	
<b>Jednostka zaciskowa:</b>			
Tonaż zacisku	KN	7200	7800
Grubość formy	mm	Obsługa zakresu 400-960 ( <i>dopuszcza się rozwiązania posiadające obsługę szerszego zakresu niż wskazany minimalny</i> )	
Odległość między wałami	mm	Minimum 960X960	
Uderzenie wypychacza	mm	Minimum 250	
Tonaż wypychacza	KN	Minimum 170	
Ilość wypychaczy	Piece	Minimum 21	
Średnica otworu	mm	Minimum 250	
<b>Inne:</b>			
Moc grzania	KW	50 (z dopuszczalnym odchyleniem 10%)	
Max. ciśnienie pompy	MPa	16	
Moc silnika pompy (Serwo)	KW	40+40 (z dopuszczalnym odchyleniem 10%)	
Moc silnika pompy (pompa stała)	KW	28+35 (z dopuszczalnym odchyleniem 10%)	
Rodzaj zaworu		Zawór kasetowy	
Wymiary maszyny	m	10m x 2m x 2.5m	12m x 3m x 2,85m
Waga maszyny	t	n/d	Max 45t
Pojemność zbiornika oleju	L	900	1200

## Podzespoły:

Główne elementy (komponenty) urządzeń:

- a) sterowania elektrycznego: PLC, przetwornik liniowy, stycznik, przekaźnik termiczny, wyłączniki krańcowe, przełącznik powietrza;
- b) hydrauliczne: Pompa zębata, zawór kierunkowy, silnik hydrauliczny;
- c) Inne: Pierścień, pierścień uszczelniający, hydraulika

- marek globalnych oraz krajowych, których serwis jest stale dostępny na terenie Unii Europejskiej, gwarantujących możliwość wymiany wadliwych elementów bez istotnego wpływu na dostępność technologiczną maszyny i wymagany minimalny okres dostępności eksploatacyjnej.

**Gwarancja, serwis i obsługa:**

- ❖ Wykonawca zapewni serwis na terytorium Rzeczypospolitej Polskiej - własny, dystrybutora lub producenta urządzeń, oraz zapewni jego dostępność przez okres gwarancji wskazany w Ofercie (dotyczy również serwisu odpłatnego),
- ❖ Serwis dostępny całodobowo - 24 godz. na dobę przez 7 dni w tygodniu,
- ❖ Czas reakcji serwisu (dojazdu do awarii): do 4 godz. od zgłoszenia,
- ❖ Wymagany termin usunięcia usterek / wad w okresie gwarancji: 14 dni,
- ❖ Pracownicy serwisu przyjmujący zgłoszenie komunikujący się w języku polskim,
- ❖ Okres gwarancji: minimum 24 miesiące,
- ❖ Serwis gwarancyjny i przeglądy gwarancyjne wliczone w cenę urządzeń przez okres gwarancji,
- ❖ Transport, rozładunek oraz instalacja / montaż wraz z rozruchem (uruchomieniem testowym) i przeszkoleniem z obsługi pracowników Zamawiającego (szkolenie w języku polskim).

**Termin realizacji zamówienia:**

Wymagany termin realizacji przedmiotu zamówienia: nie więcej niż 12 tygodni od dnia zawarcia umowy.

*Prezes zarządu Komplementariusza  
Tomplast Sp. z o.o.*

*Daniel Maciocha*