

Projekt RPMA.03.03.00-14-j216/23

p.t. „Komerccjalizacja wyników prac B+R i wdrożenie na rynek nowych wyrobów w oparciu o własną technologię produkcji elementów termoplastycznych poprzez rozbudowę przedsiębiorstwa w wyniku inwestycji w aktywa trwałe”
współfinansowany przez Unię Europejską ze środków Europejskiego Funduszu Rozwoju Regionalnego
w ramach Działania 3.3 Regionalnego Programu Operacyjnego Województwa Mazowieckiego, lata 2014 - 2020

Załącznik nr 1 do Zapytania ofertowego nr 01/11/2023 z dnia 27.11.2023

SZCZEGÓŁOWY OPIS PRZEDMIOTU ZAMÓWIENIA

Nazwa zamówienia:

Dostawa i montaż wtryskarki do produkcji materiałów termoplastycznych wraz z uruchomieniem testowym (rozruchem) oraz przeszkoleniem zespołu Zamawiającego

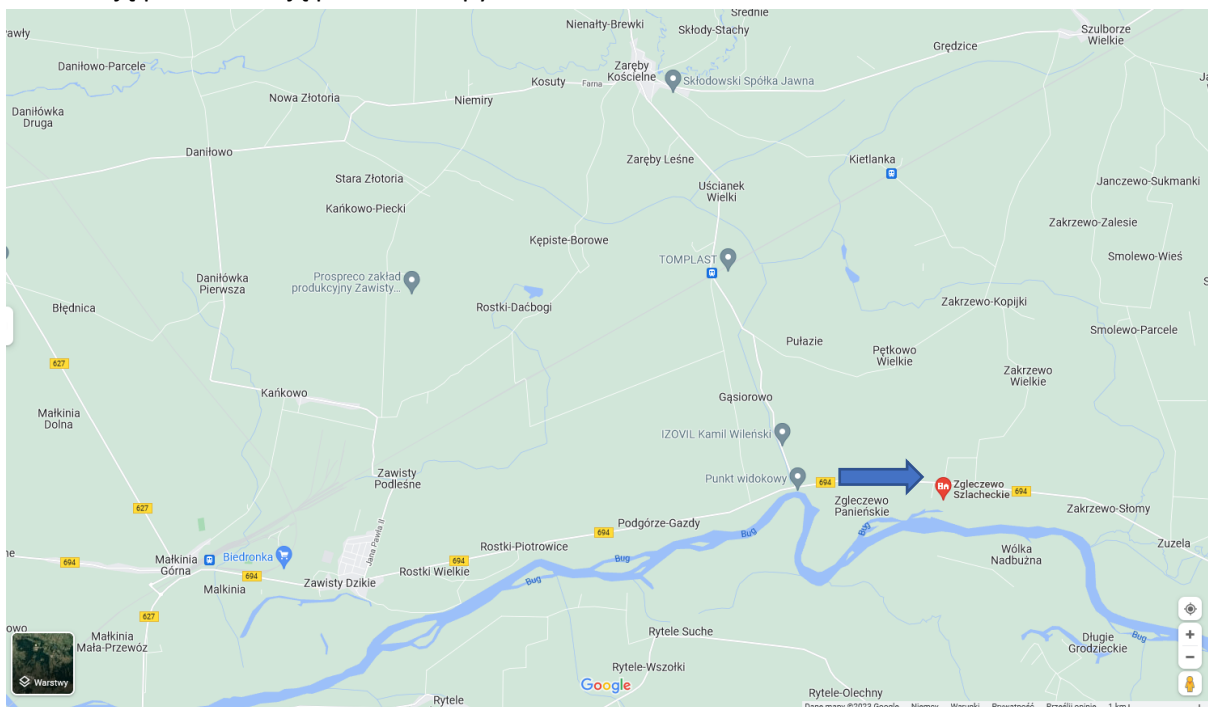
Kod CPV:

42994200-2 Maszyny do przerobu tworzyw sztucznych

Lokalizacja inwestycji:

Teren działki nr 34 w obrębie ewidencyjnym 47 w jednostce ewidencyjnej Zgłeczewo Szlacheckie (powiat ostrowski, gm. Zaręby Kościelne, identyfikator działki 141611_2.0047.34) n którym (w ramach odrębnych zamówień) powstaje hala produkcyjna, w której będą instalowane nabywane środki trwałe w ramach niniejszego zamówienia.

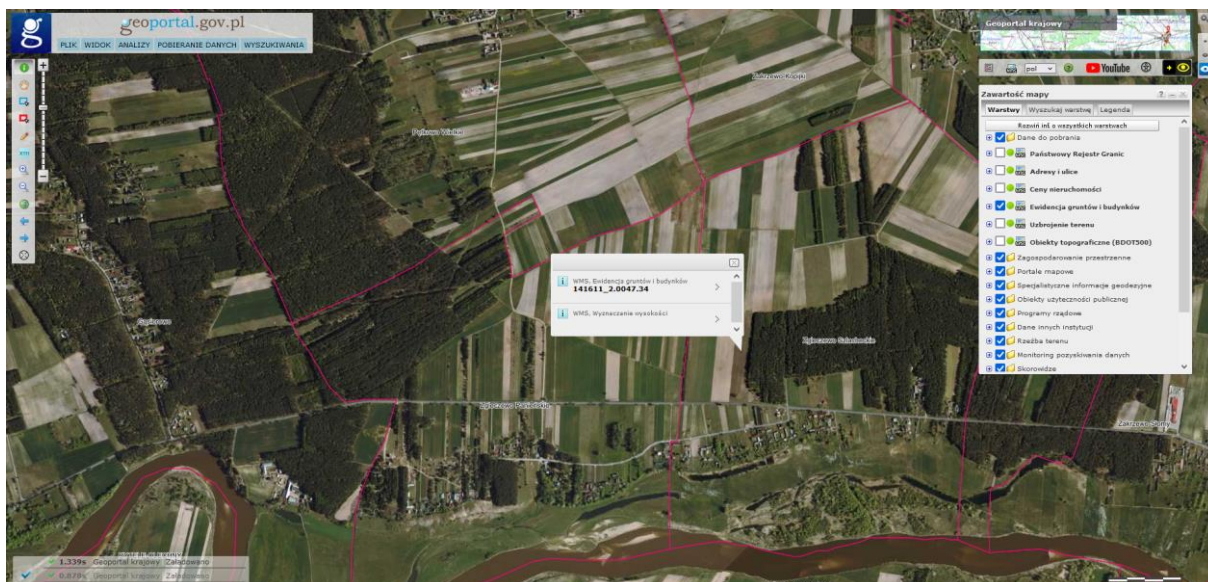
Lokalizację przedstawiają poniższe mapy:



Źródło: <https://www.google.com/maps/>



Źródło: <https://www.google.com/maps/>



Źródło: https://mapy.geoportal.gov.pl/imap/lmgp_2.html?gpmmap=gp0

Ileokroć w opisie przedmiotu zamówienia wskazane zostały znaki towarowe, patenty, pochodzenie, normy, aprobaty, specyfikacje techniczne i systemy referencji technicznych, Zamawiający dopuszcza rozwiązania równoważne. Równoważność polega na możliwości zaoferowania przedmiotu zamówienia o nie gorszych parametrach technicznych, konfiguracjach, wymaganiach normatywnych itp.

ZAKRES ZAMÓWIENIA:

Przedmiotem zamówienia jest dostawa i montaż 2 szt. urządzeń – wtryskarek do produkcji materiałów termoplastycznych wraz z ich uruchomieniem testowym (rozruchem) oraz przeszkoleniem zespołu Zamawiającego.

PARAMETRY URZĄDZEŃ STANOWIĄCYCH PRZEDMIOT DOSTAWY

Liczba urządzeń: 1 szt.

Parametry ogólne / funkcjonalne:

- * urządzenie nowe lub używane, posiadające certyfikat CE
- * w przypadku urządzenia używanego – urządzenie wyprodukowane po 01.01.2018, którego zakup nie został sfinansowany ze środków publicznych (pomocy państwa, pomocy de minimis, regionalnej pomocy inwestycyjnej / funduszy UE)
- * wymagany gwarantowany współczynnik dostępności eksploatacyjnej (czas dostępności – przydatności do użytkowania – eksploatacji, z wyłączeniem czasu przeglądów serwisowych i serwisu oraz ewentualnych napraw gwarancyjnych / czas ogółem): **97%**

Jednostka wtrysku

- * Mechanizm wtrysku z podwójnym cylindrem;
- * Wielostopniowy wtrysk;
- * Ustawianie ciśnienia;

Jednostka zaciskowa:

- * System hydrauliczny wyposażony w precyzyjny filtr ssący i urządzenie chłodzące;
- * Jednostka zaciskowa blokująca z systemem mocowania z pięcioma przegubami;
- * Płyta o wysokiej sztywności. Wyposażona w szczeliny o strukturze T i napęd silnika oleju hydraulicznego;

Sterowanie:

- *Automatyczny sterownik PLC.
- wyposażona w komputerowy kontroler LCD z dużym ekranem z minimum podwójnym procesorem. System sterowania ze wstępnie ustawionymi parametrami technicznymi, blokadą ochrony danych, pamięcią masową i monitorowaniem w czasie rzeczywistym.
- Elektryczna jednostka sterująca marek globalnych, posiadających serwis na terytorium UE
- * System serwo, ze sterowaniem w pętli zamkniętej
 - * Niezależne sterowanie rdzeniami
 - * Sterowanie w języku polskim i angielskim

Dodatkowe wyposażenie:

- * Zawory powietrzne: 2szt.
- * Wyjście pod robota standard European 67 connector: 2szt.

Wymagane parametry techniczne:

Parametr	Jednostka miary	minimum	maksimum
Jednostka wtrysku:			
Średnica ślimaka	mm	60	65
Wielkość wtrysku (teoretyczna)	Cm ³	706	829
Waga wtrysku	g	642	754
Szybkość wtrysku	Mm/s	193	227
Prędkość ślimaka	r.p.m	Skalowalna, ustawienie 0-180	
Średnica dyszy	Sr.mm	20	
Jednostka zaciskowa:			
Tonaż zacisku	KN	2800	3000
Grubość formy	mm	Obsługa zakresu 220-610 (<i>dopuszcza się rozwiązania posiadające obsługę szerszego zakresu niż wskazany minimalny</i>)	
Odległość między wałami	mm	Minimum 620X620	
Uderzenie wypychacza	mm	Minimum 170	
Tonaż wypychacza	KN	Minimum 70	
Inne:			
Moc grzania	KW	18 (z dopuszczalnym odchyleniem 10%)	
Max. ciśnienie pompy	MPa	16	
Moc silnika pompy (Serwo)	KW	30 (z dopuszczalnym odchyleniem 10%)	
Wymiary maszyny	m	5m x 1,8m x 2.5m	7m x 2,2m x 3m
Waga maszyny	t	n/d	Max 15t
Pojemność zbiornika oleju	L	250	400

Podzespoły urządzenia marek globalnych oraz krajowych, których serwis jest stale dostępny na terenie Unii Europejskiej, gwarantujących możliwość wymiany wadliwych elementów bez istotnego wpływu na dostępność technologiczną maszyny i wymagany minimalny okres dostępności eksploatacyjnej.

Gwarancja, serwis i obsługa:

- ❖ Wykonawca zapewni serwis na terytorium Rzeczypospolitej Polskiej - własny, dystrybutora lub producenta urządzeń, oraz zapewni jego dostępność przez okres gwarancji wskazany w Ofercie (dotyczy również serwisu odpłatnego),
- ❖ Serwis dostępny całodobowo - 24 godz. na dobę przez 7 dni w tygodniu,
- ❖ Czas reakcji serwisu (dojazdu do awarii): do 4 godz. od zgłoszenia,
- ❖ Wymagany termin usunięcia usterek / wad w okresie gwarancji: 14 dni,
- ❖ Pracownicy serwisu przyjmujący zgłoszenie komunikujący się w języku polskim,
- ❖ Okres gwarancji: minimum 24 miesiące,
- ❖ Serwis gwarancyjny i przeglądy gwarancyjne wliczone w cenę urządzeń przez okres gwarancji,
- ❖ Transport, rozładunek oraz instalacja / montaż wraz z rozruchem (uruchomieniem testowym) i przeszkoleniem z obsługi pracowników Zamawiającego (szkolenie w języku polskim).

Termin realizacji zamówienia:

Wymagany termin realizacji przedmiotu zamówienia: nie więcej niż 21 dni od dnia zawarcia umowy i nie później niż do dnia 29.12.2023.

*Prezes zarządu Komplementariusza
Tomplast Sp. z o.o.*

Daniel Maciocha